



Рис 1 Изображение Иерихона на карте-мозаике из Мадэбы, VI в

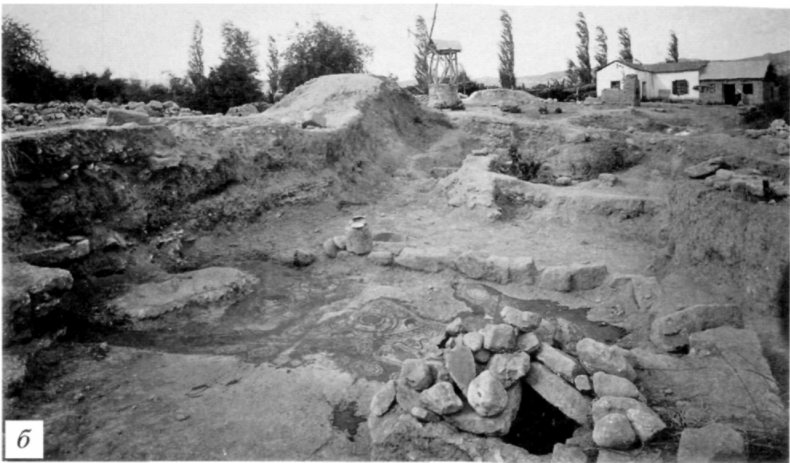


Рис. 2. Раскопки на Иоасафовском участке в 1880-х–1890-х годах: а) общий вид с юго-востока; б) вид раскопа с северо-востока. Фотографии ИППО, 1880–1890-е годы

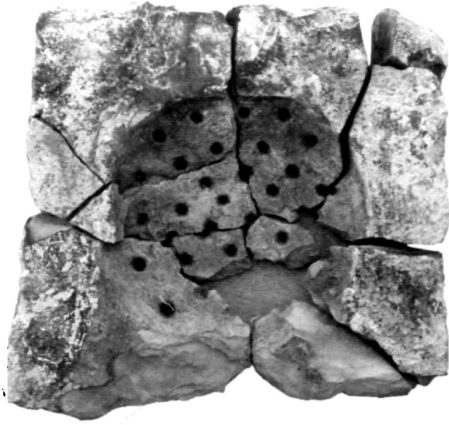


Рис. 5. Каменный фильтр для воды из акведука в раскопе 4/2010



Рис. 6. Расписной кувшин арабского (мамлюкского?) периода



а



б

Рис. 7. Гирьки конца V – начала VII в. из медных сплавов с монограммами: а) 3 солида; б) 1 солид



Рис. 8. Каменный (базальт ?) лутерий



Рис. 9. Архитектурные детали:
а) примитивная ионическая капитель,
б) база с классическим профилем



Рис. 10. Часть цепи от кадиланицы



Рис. 11. Бронзовая лампа для масла с ажурной ручкой

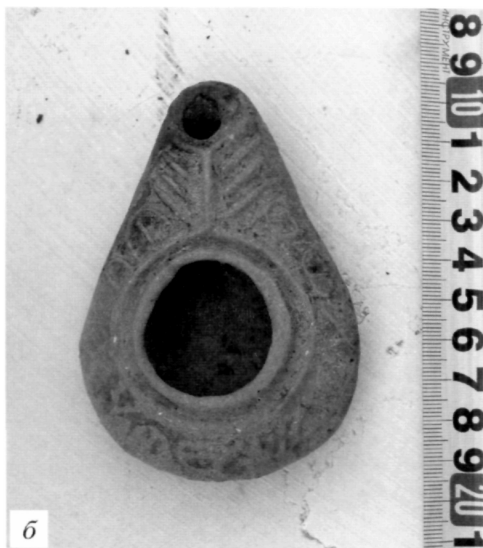
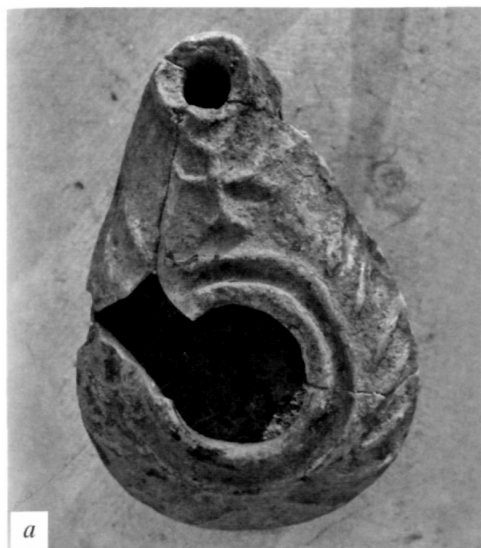


Рис. 12. Лампы со штампованными изображениями:
а) с “крестом и сиянием”, IV–VI вв.; б) с греческой надписью, VI–VII вв.



Рис. 13. Центральная мозаика на раскопе 2/2010, общий вид с востока

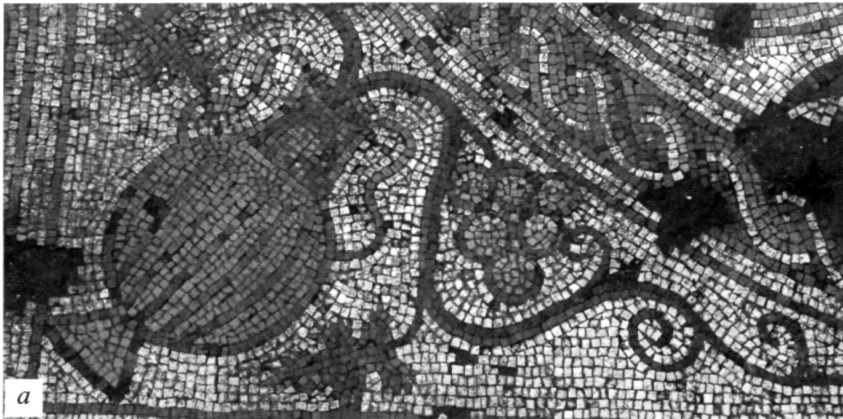


Рис. 14. Части центральной мозаики на раскопе 2/1010:
а) амфора с побегами виноградной лозы и гроздьями
(заполнение внутреннего угла композиции); б) край бордюра

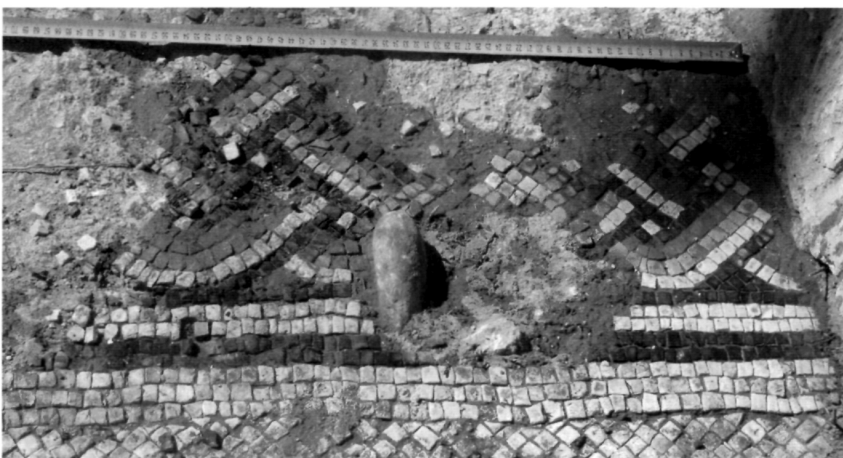


Рис. 15. Бордюр мозаики в боковом южном помещении на раскопе 2/2010